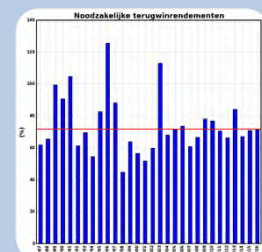
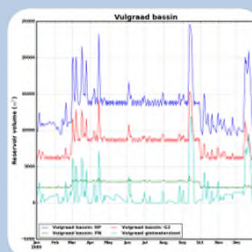
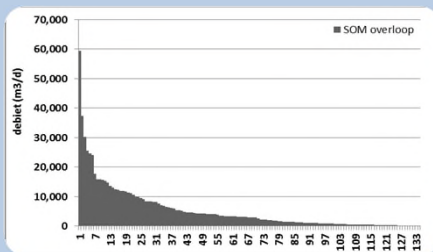
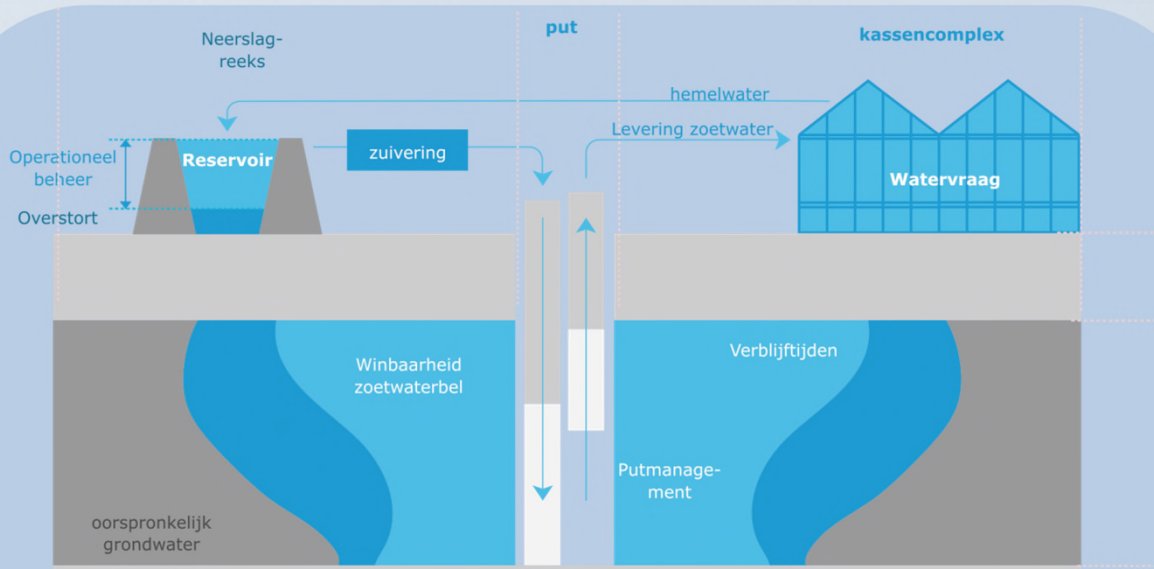


Aquifer storage and recovery in balans



Aanleiding

Voldoende zoetwater is noodzaak voor de glastuinbouw. Daarom wordt aquifer storage & recovery (ASR) steeds vaker toegepast. Gedegen ontwerp en beheer van ASR-systemen is de sleutel voor succesvolle toepassing en dus een robuuste watervoorziening. Daarom is een er nu een ASR-waterbalans om ontwerp en beheer te optimaliseren.

ASR Waterbalans

- Nauwkeurige bepaling inzet ASR op basis wateraanbod en –vraag
- Operationele extremen inzichtelijk
- Essentiële input voor ontwerp en beheer
- Voorspelling overstorten
- Actuele voorspelling winbare hoeveelheid zoetwater



Deze activiteit is mede gefinancierd uit de Toeslag voor Topconsortia voor Kennis en Innovatie (TKI's) van het ministerie van Economische Zaken.



Joost Smetsers
joost.smetsers@hydrobusiness.nl



Koen Zuurbier
koen.zuurbier@kwrwater.nl